

Überprüfung von Scannerzielzeichen

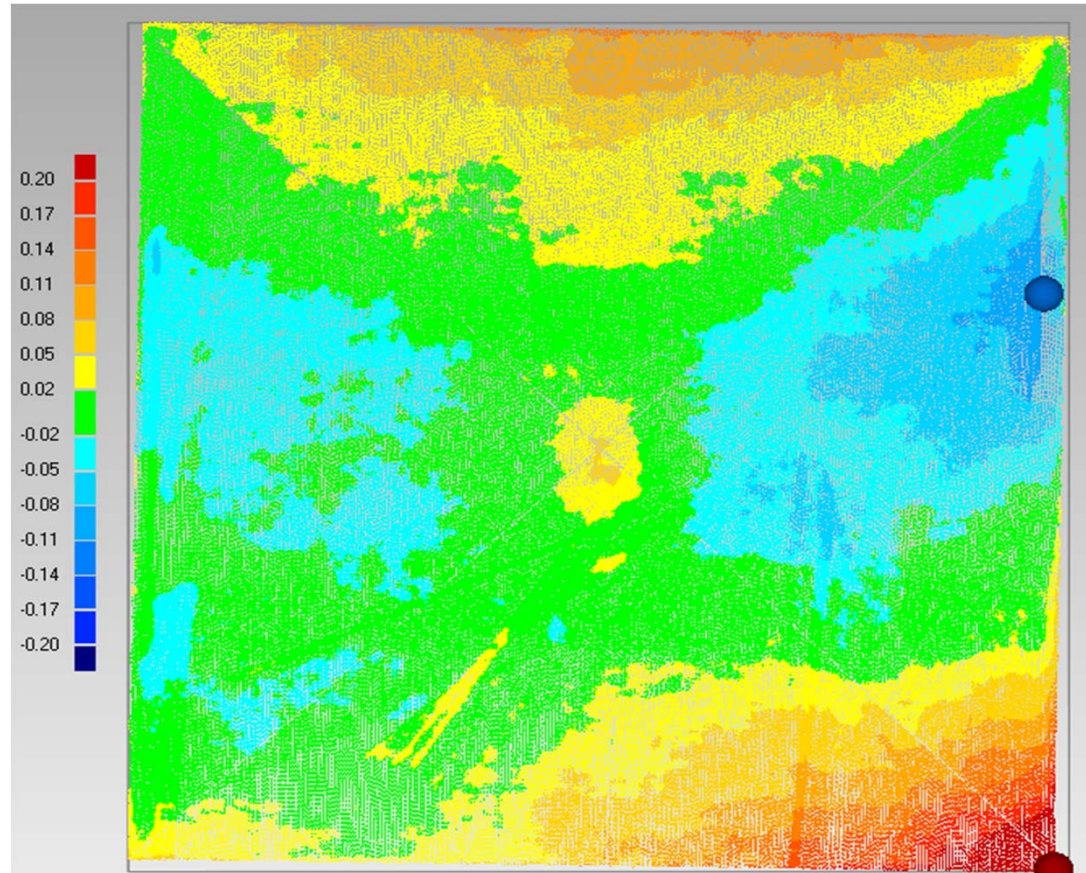
Prüfling:	LST 02
Prüfmittel:	Leica AT960 Punktnest mit Strickkreuzplatte Höhenoffset: 23,08mm
Datum:	08.01.2016
Durchgeführt von:	Mechelke

Punkt	X [mm]	Y [mm]	Z [mm]
Ref1 (vorher)	1001,75	1522,88	-147,67
Ref 2 (nachher)	1001,79	1522,87	-147,71
Mittel	1001,77	1522,88	-147,69

Pos. 0gon	1001,86	1523,20	-124,38
Pos. 50gon	1001,76	1523,23	-124,37
Pos. 100gon	1001,88	1523,25	-124,37
Pos. 150gon	1001,86	1523,23	-124,38
Pos. 200gon	1001,89	1523,22	-124,37
Pos. 250gon	1001,85	1523,16	-124,38
Pos. 300gon	1001,86	1523,14	-124,38
Pos. 350gon	1001,83	1523,16	-124,39
Mittel	1001,85	1523,20	-124,38
σ_M	0,01	0,01	0,00

	ΔX [mm]	ΔY [mm]	ΔZ [mm]
Exzentrizitäten	-0,08	-0,32	-0,23

Überprüfung der Ebenheit



3D Deviation
 Max +/-: 0.37 / -0.12 mm
 Average +/-: 0.04 / -0.03 mm
 Standard Deviation: 0.05 mm
 RMS Estimate: 0.05 mm