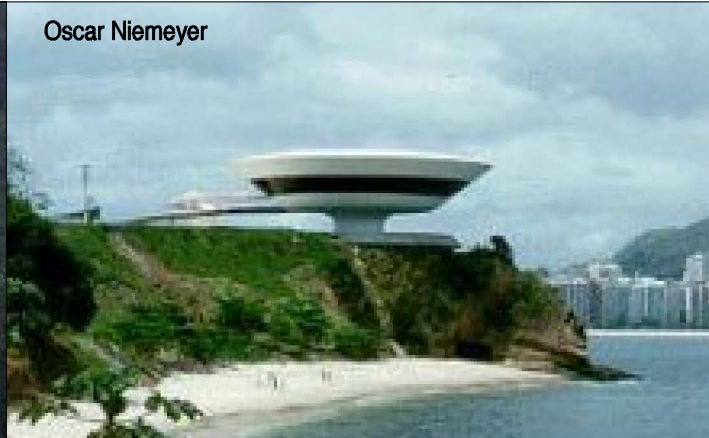






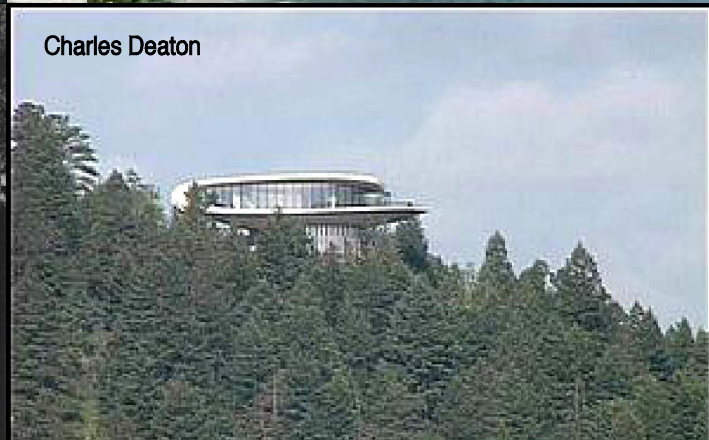
John Lautner



Oscar Niemeyer



Renzo Piano



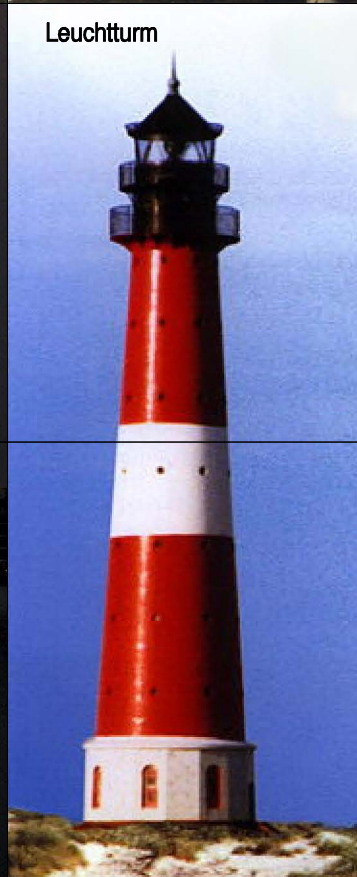
Charles Deaton



Baumhaus



Fernsehturm



Leuchtturm



Windkrafträder



Fernsehturm



Gezeitenkraftwerke

Beispiele vergleichbarer Bauwerke





Ansichten / Fassaden und Höhenvarianten





Wüste

z.B als Unterkunft von Abenteuerurlaubern
in der algerischen Sahara

(Blockheizkraftwerk mit Diesel oder Gas,
Satellitenanbindung für TV und WEB und Telefon,
Kühlung und Brunnen in der Pfahlgründung integriert)



Binnensee

z.B als Unterkunft und Arbeitsplatz von Wildhütern
in einem Nationalpark



Südsee Insel

z.B eine exclusive Hotellandschaft



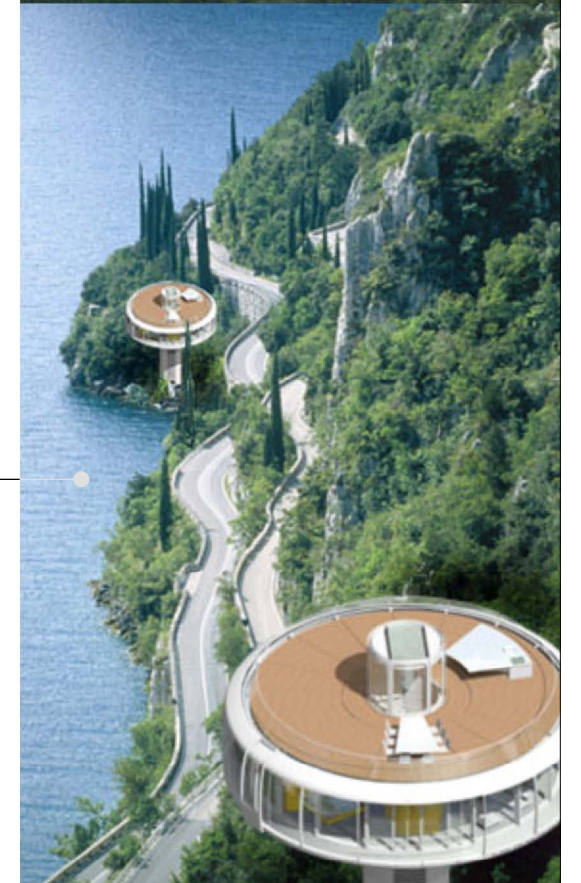
Küste Californiens

z.B als Unterkunft des Bay watch Personals
oder eine Strandhaus

See / Wald

z.B. als Jagd- Forsthaus

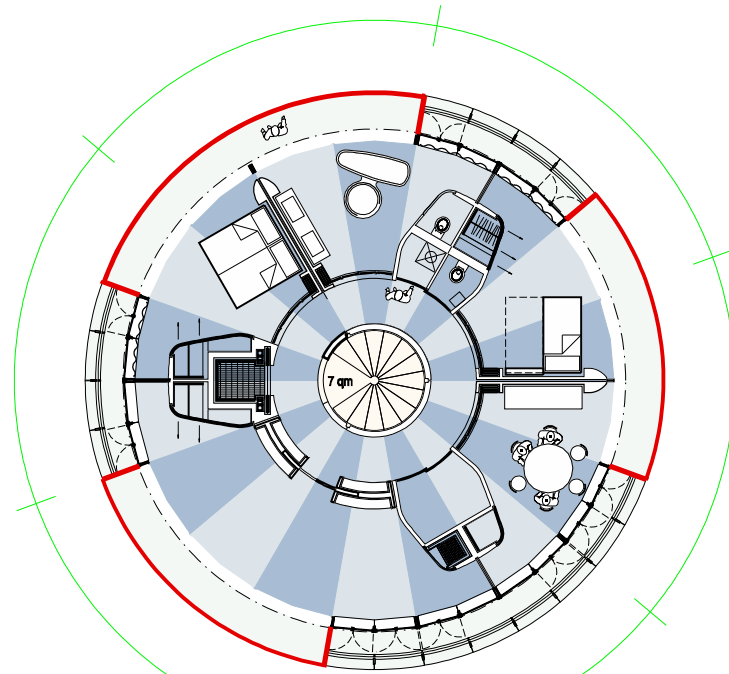
auch auf eigentlich nicht bebaubaren schmalen Grundstücken



Andere denkbare Nutzungen: in der Arktis als Forschungsstation, auf einer Bohrinsel, als Skihütte, als Motel am Highway, Als Personalwohnung über einem Parkplatz etc.

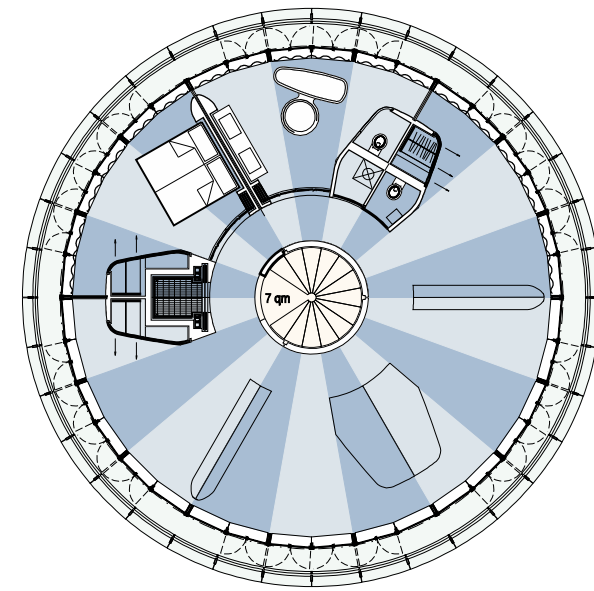
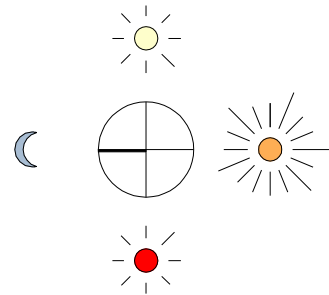
Exemplarische Standorte



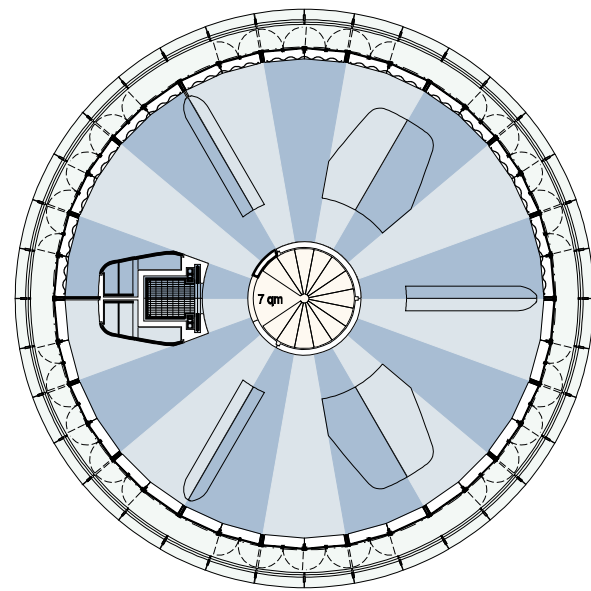


Variante 1

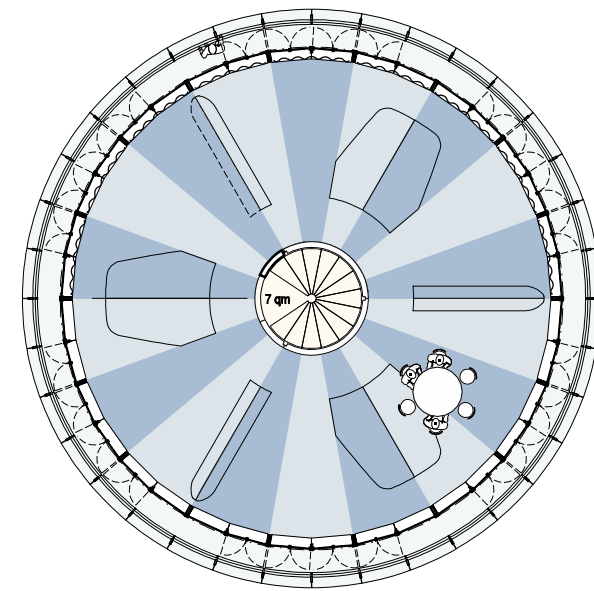
Größe eines am Boden vormontierten Moduls welches dann mit dem Kran am Schaft montiert wird bestehend aus drei Fertigteilen, Dach- und Fassadenelementen und den ausgewählten Einbauten



Variante 2



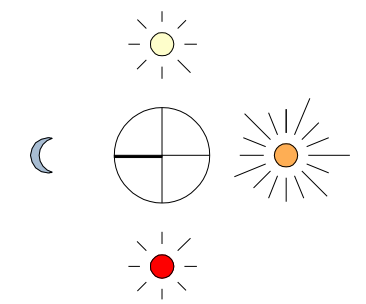
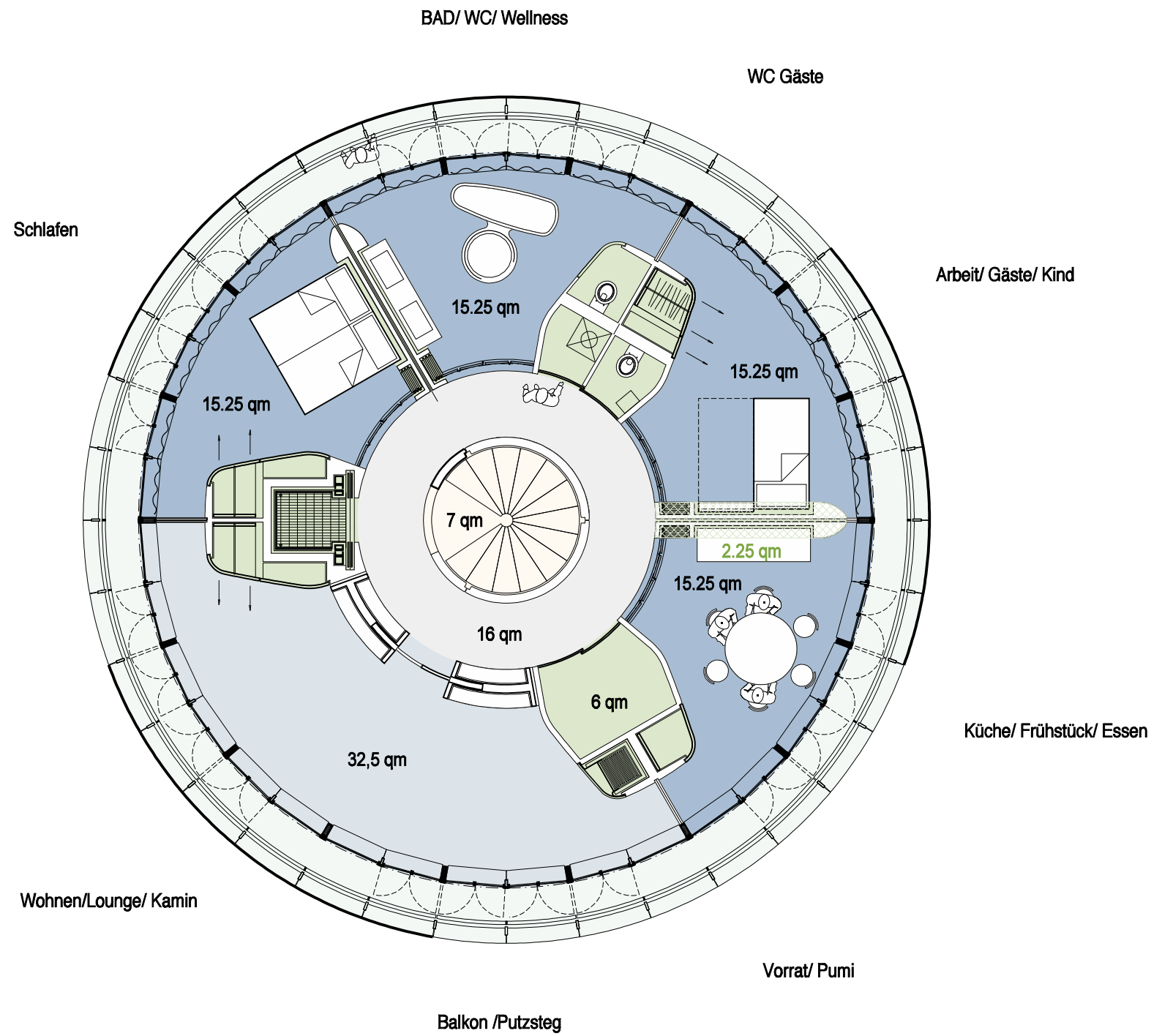
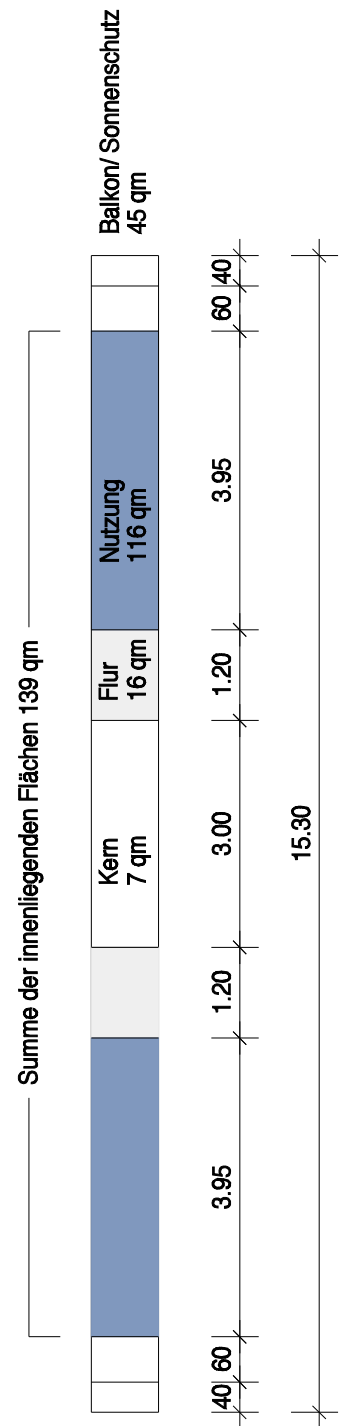
Variante 3



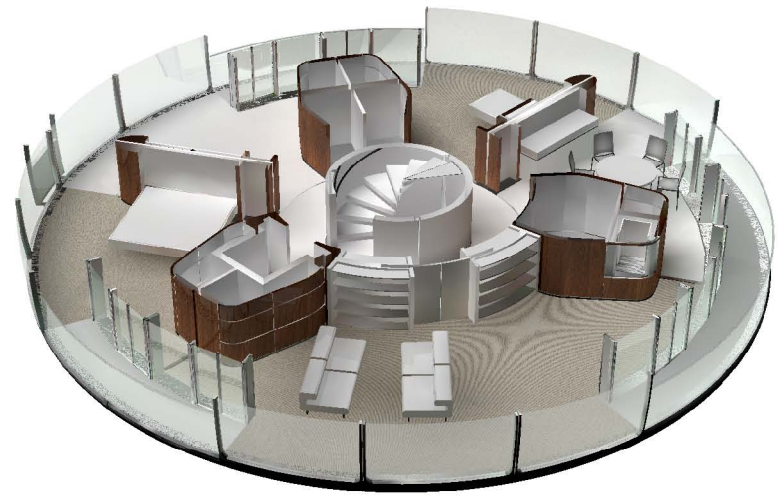
Variante 4

Grundriss 1.OG / Varianten





Grundriss 1.OG / Variante Wohnen mit Zimmerteilung

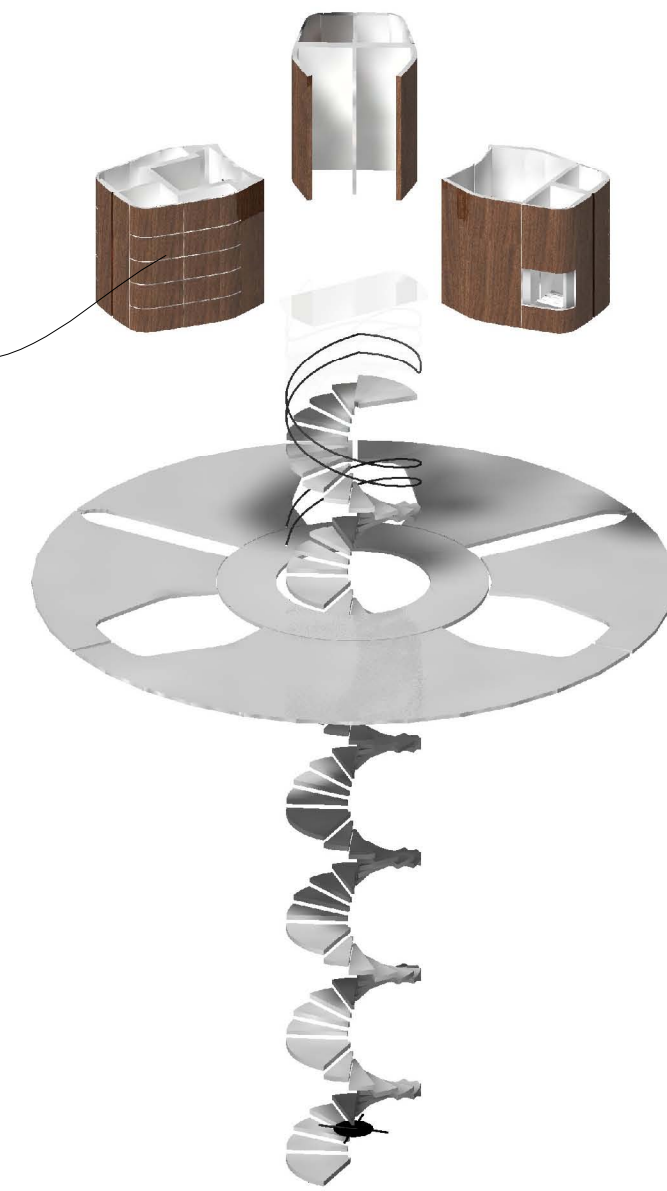


Doppelbettmodul



Küchenmodul

Spezialierte Einbauteile:
Schrank, Bildschirm, Luftbefeuchter etc.



Bad

Balkon

Schlafen

Gäste Kind

Balkon

Küche

Wohnzimmer

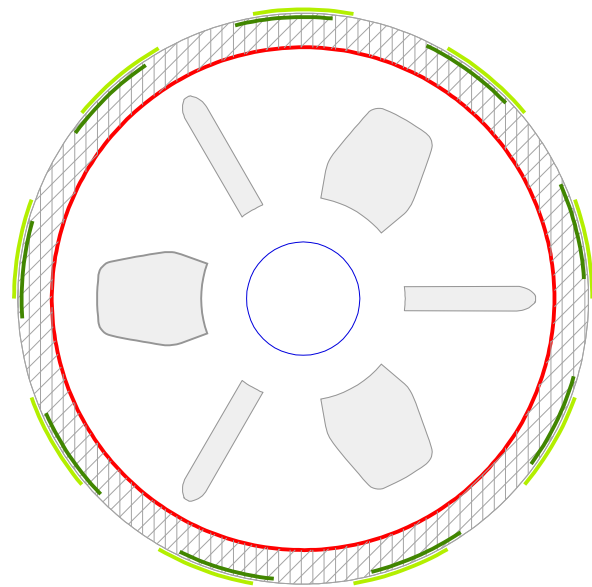
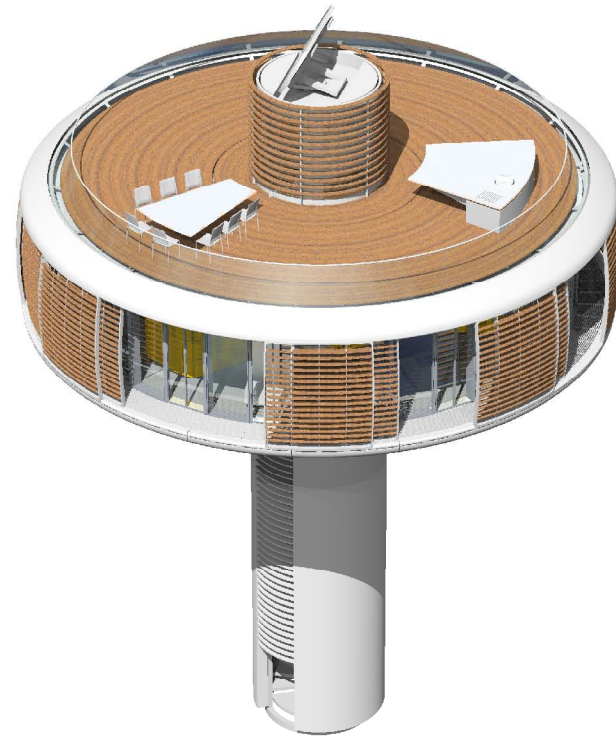
Balkon

Grundriss 1.OG / Variante Wohnen mit Zimmereinteilung



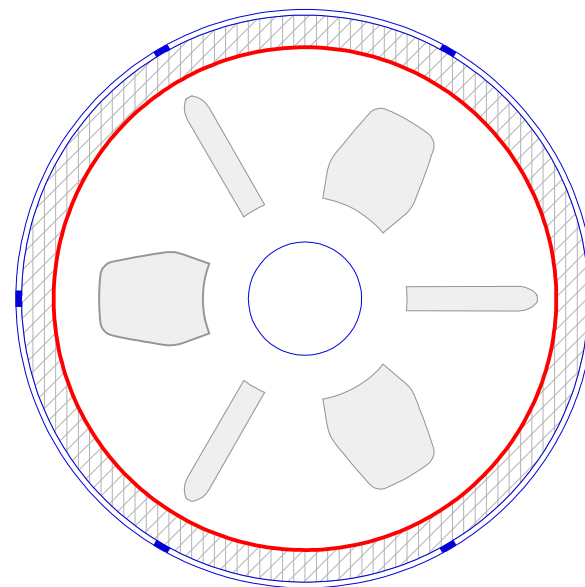
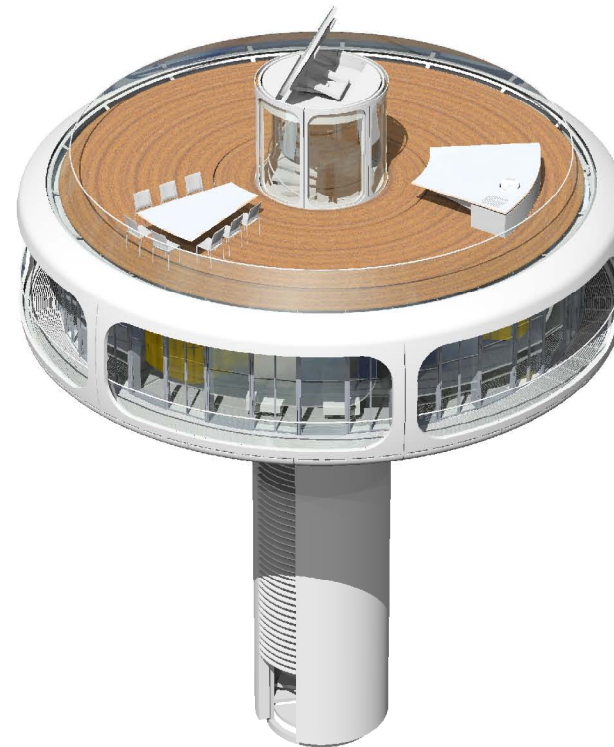
Fassadenvariante 1

verschiebbare Sonnenschutzelemente aus Holz
umlaufender Putzbalkon



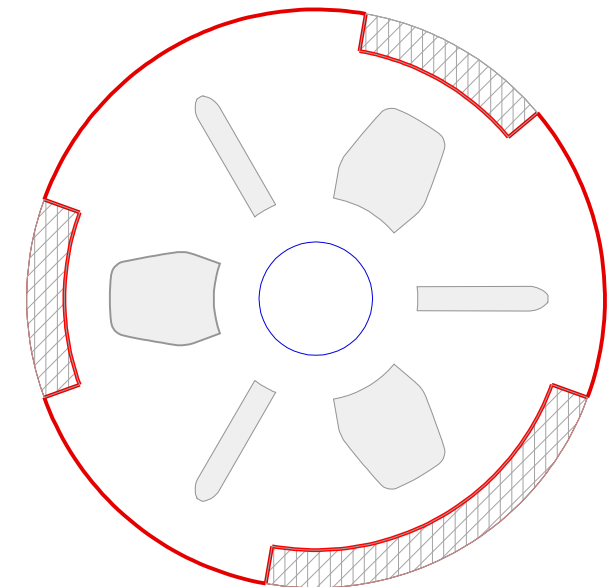
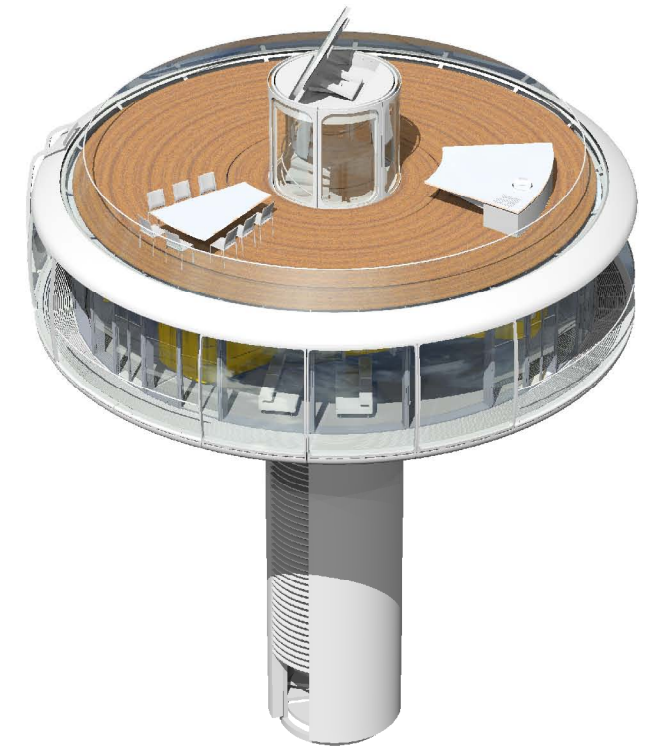
Fassadenvariante 2

augestanzte Langlöcher in einer Metallfassade
umlaufender Putzbalkon



Fassadenvariante 3

großflächige Festverglasungen
jeder Raum hat Zugang zu kleineren Balkonen (mehr im Innenraum)



Fassadenvarianten Isometrie / Schemagrundrisse



Fassadenvariante 1

verschiebbare Sonnenschutzelemente aus Holz
umlaufender Putzbalkon



Fassadenvariante 2

augestanzte Langlöcher in einer Metallfassade
umlaufender Putzbalkon



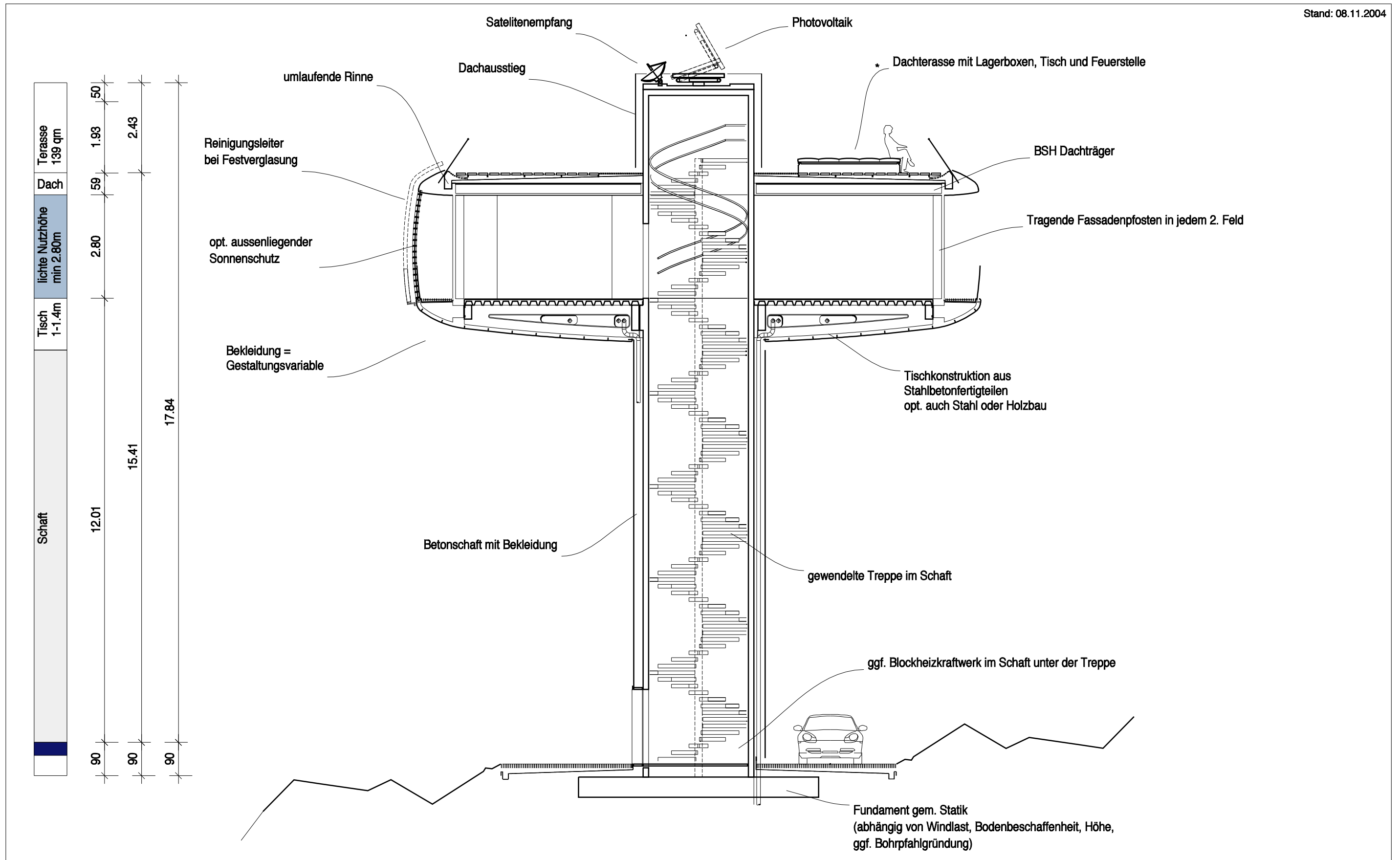
Fassadenvariante 3

großflächige Festverglasungen
jeder Raum hat Zugang zu kleineren Balkonen (mehr im Innenraum)



Fassadenvarianten Perspektiven





Längsschnitt/ Systemschnitt 12m Variante

Straßentransport ohne besondere Genehmigung (StVO § 32):

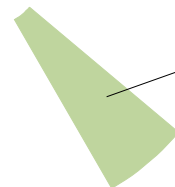
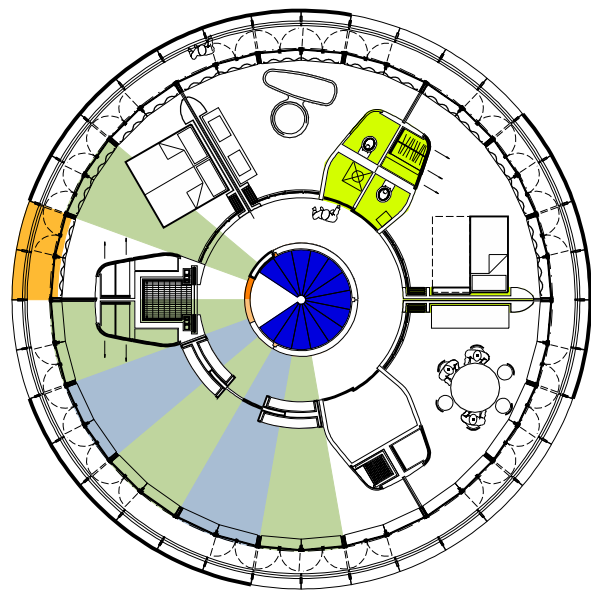
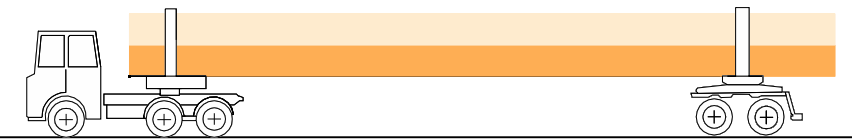
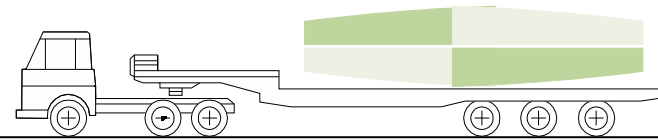
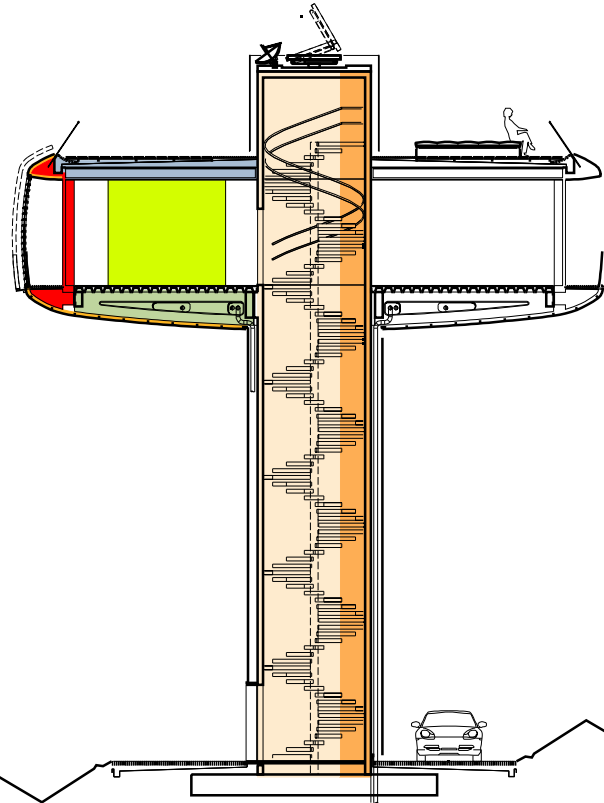
Höchstzulässige Abmessungen des beladenen Fahrzeugs: Länge 15,50 m, Breite 2,50 m, Höhe 4,00 m
 Gesamtgewicht (bei teilbarer Ladung): max. 40,00 t

2 Straßentransport mit Dauergenehmigung regional (StVO § 29):

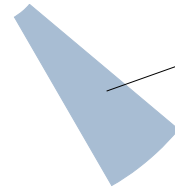
Höchstzulässige Abmessungen beladenen Fahrzeugs: Länge 24,00 m, Breite 3,00 m, Höhe 4,00 m
 Zulässiges Gesamtgewicht (je nach Fahrzeugkombination): max. 48,00 t

Bei größeren Abmessungen oder größeren Gesamtgewicht:

wird eine Einzelfahrgenehmigung erforderlich, evtl. mit eigener oder Polizeibegleitung (StVO § 29).
 Es bedarf stets der Wegekundung und der Bestimmung geeigneter Transportzeiten,
 um ungehinderte Transporte vom Fertigteilwerk zur Montagestelle zu gewährleisten.

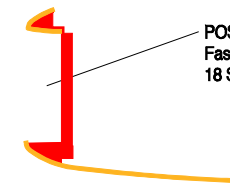


POS. XX.XX
 Betonfertigteil
 18 Stk.: l= 5.15m, b= 2.35m, h= 1.40m

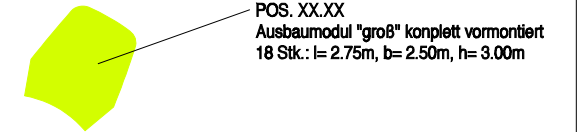


POS. XX.XX
 BSH Dachkonstruktion incl. Abdichtung
 18 Stk.: l= 5.15m, b= 2.35m, h= 1.40m

POS. XX.XX
 Schaft F90
 3 Stk.: lmax= 24m, b= 2.6m, h= 0.70m



POS. XX.XX
 Fassadenelement vormontiert, ggf. Bekleidung separat
 18 Stk.: l= 2.65, b= 1.45, h= 4.40m



POS. XX.XX
 Ausbaumodul "groß" komplett vormontiert
 18 Stk.: l= 2.75m, b= 2.50m, h= 3.00m

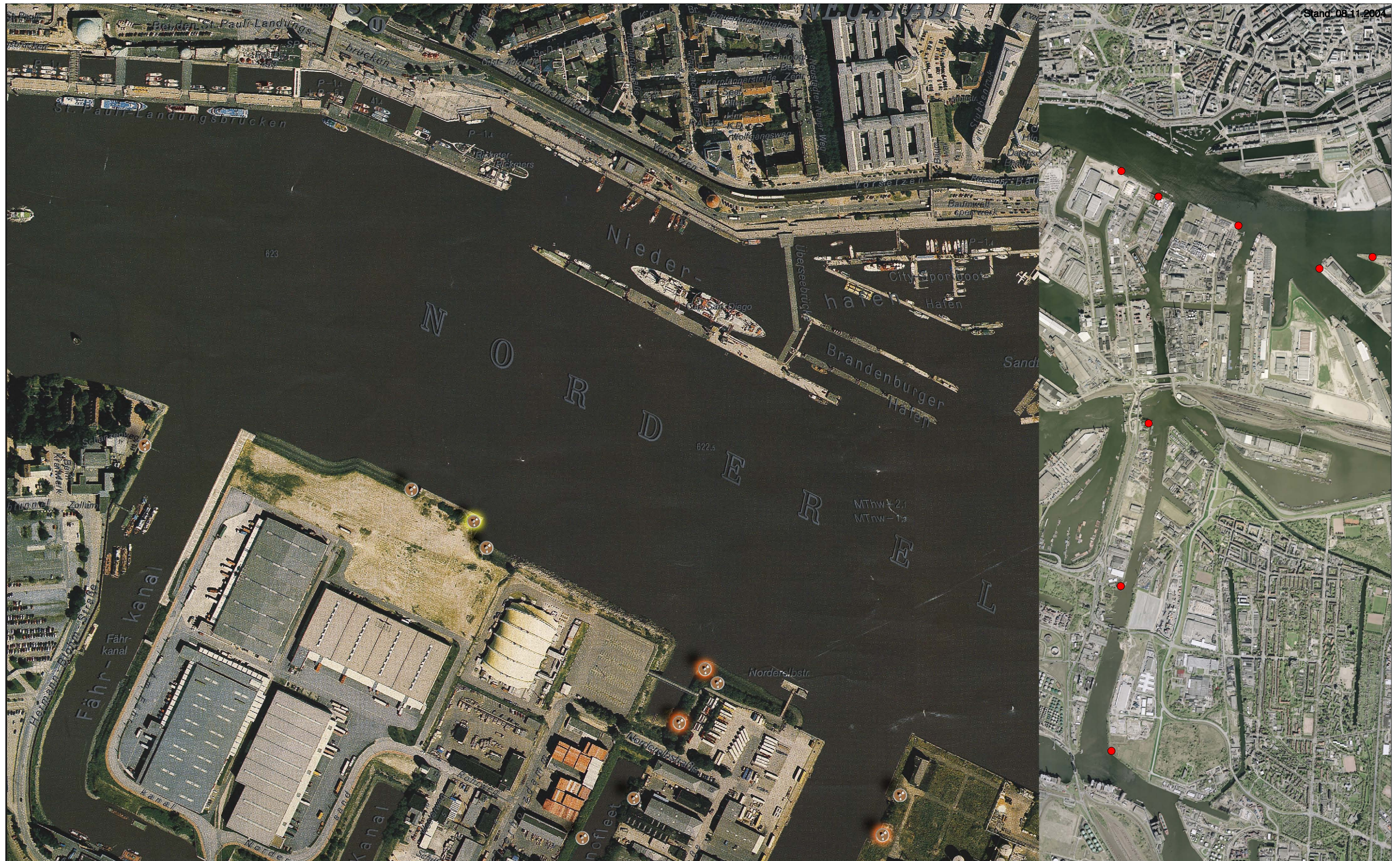


POS. XX.XX
 Ausbaumodul "klein" komplett vormontiert
 18 Stk.: l= 3.45m, b= 0.65m, h= 3.00m



POS. XX.XX
 Treppe F90
 X Stk.: l= X.XX, b= X.XXm, h= X.XXm

Gebäudekonzeption / Transportfähigkeit mit LKWs / Elemente



Fotomontage im Hamburger Hafen

